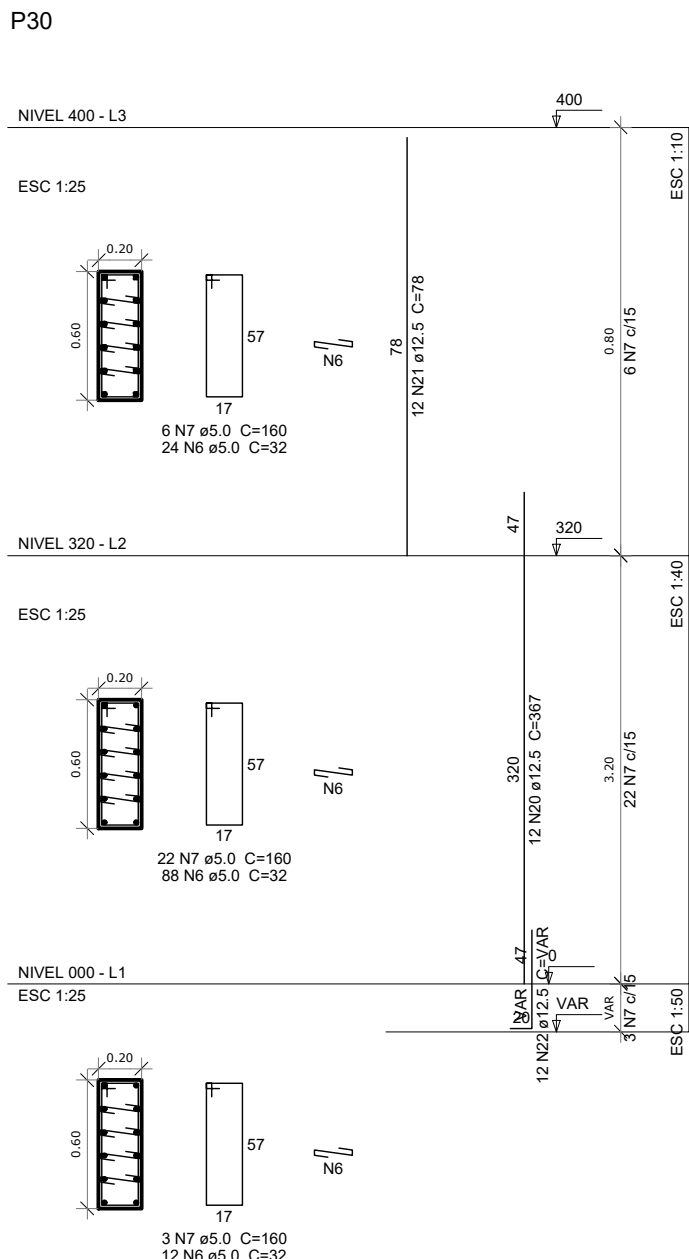
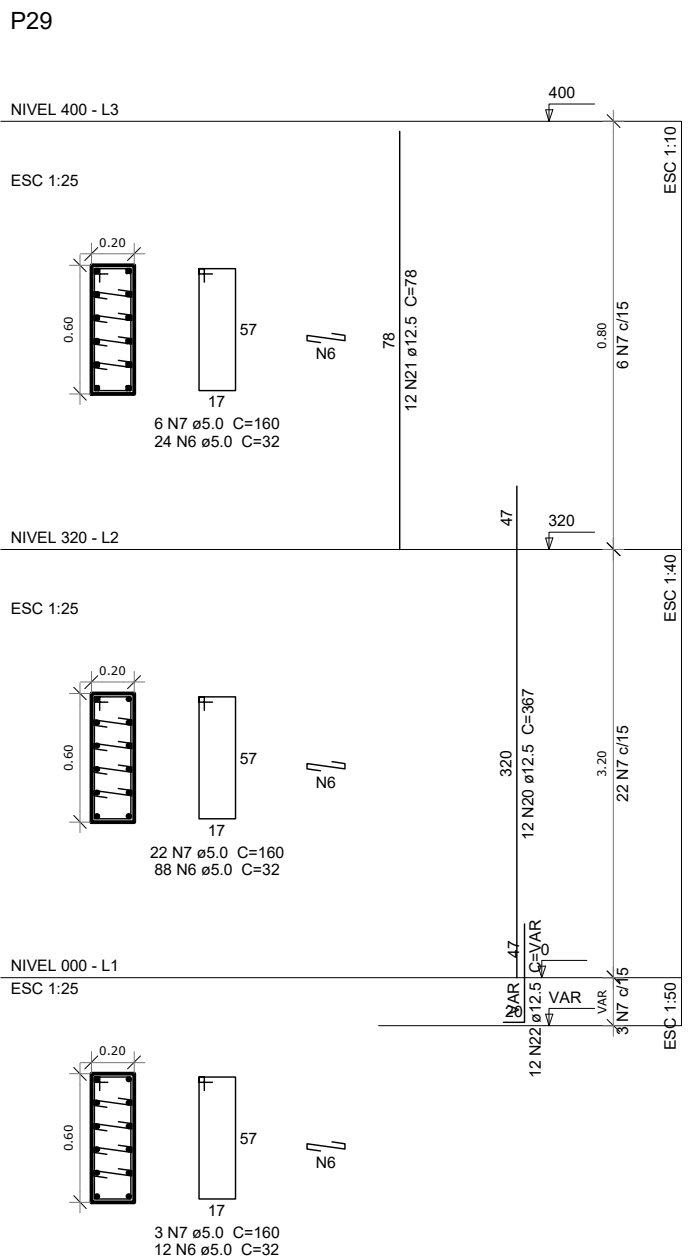
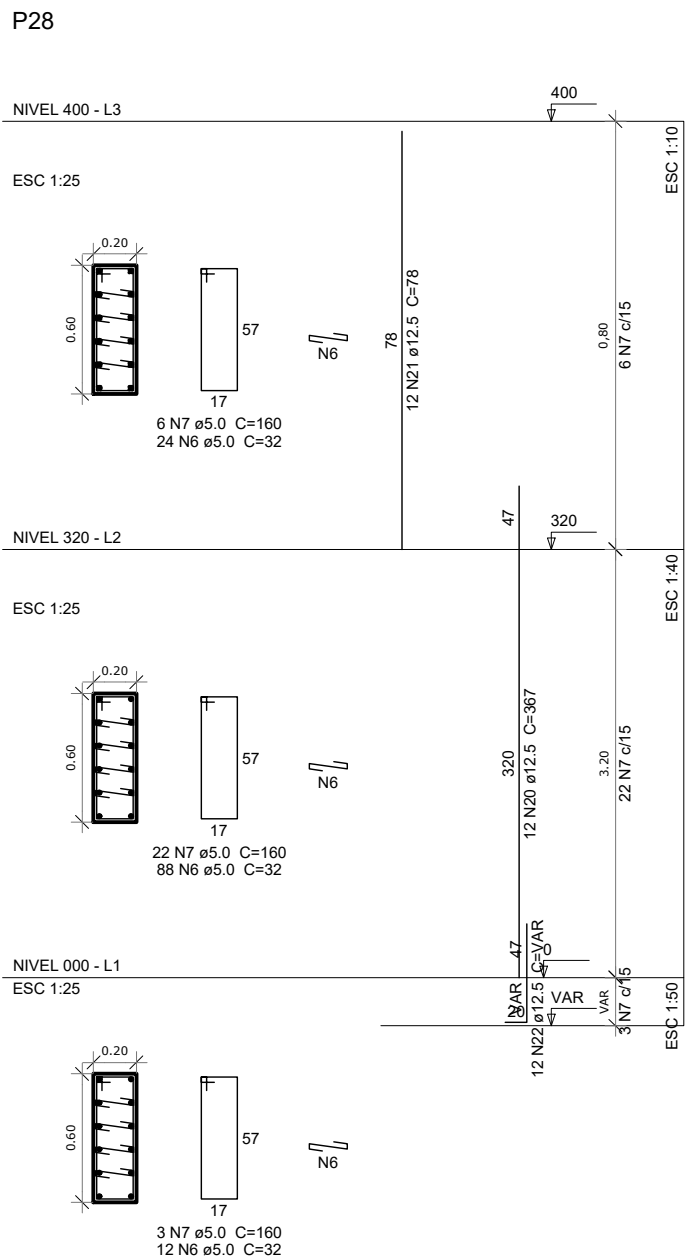
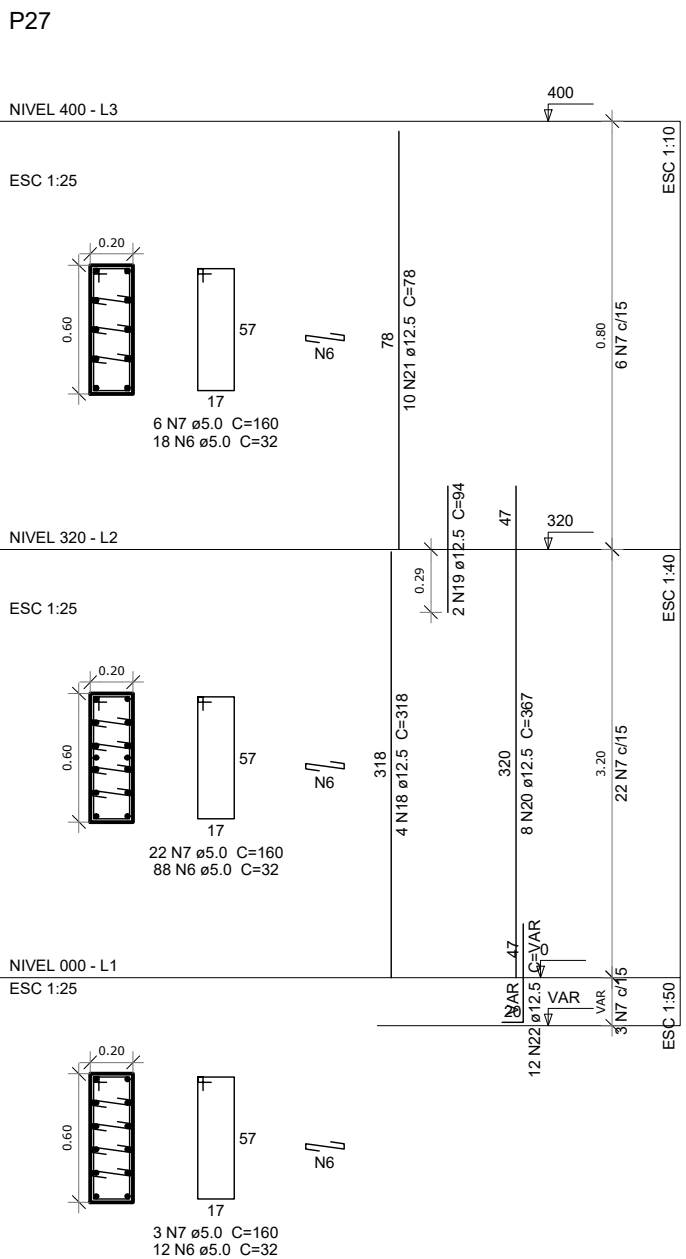
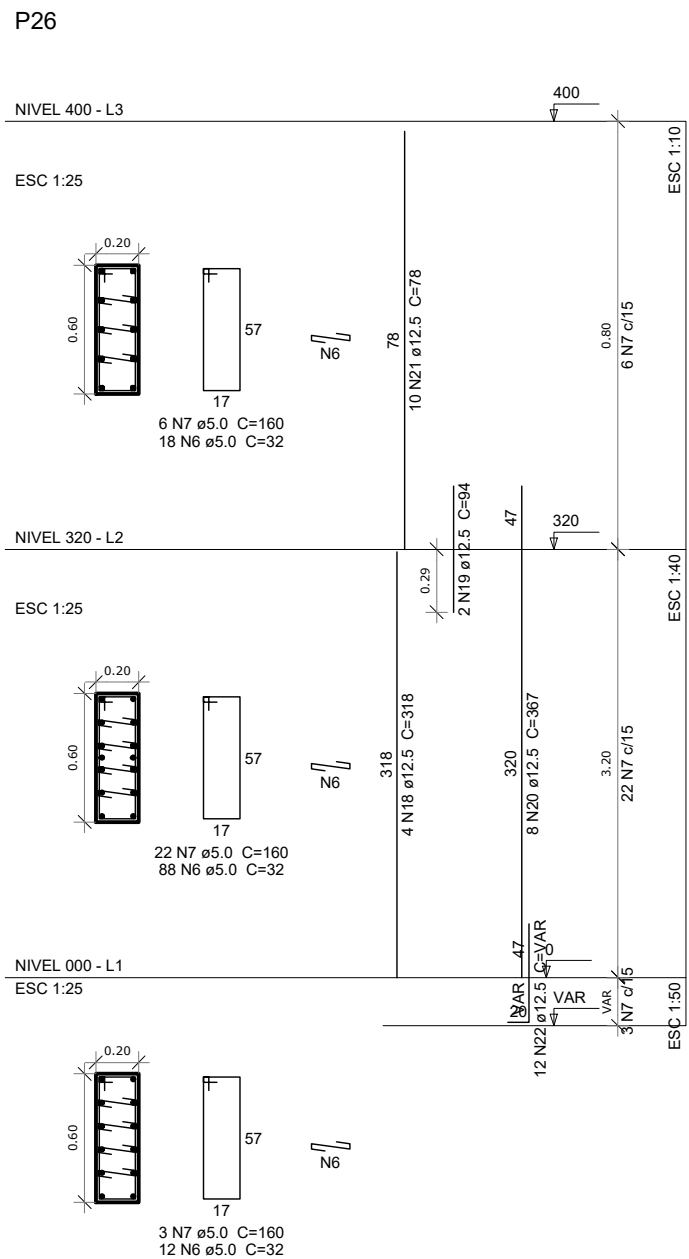
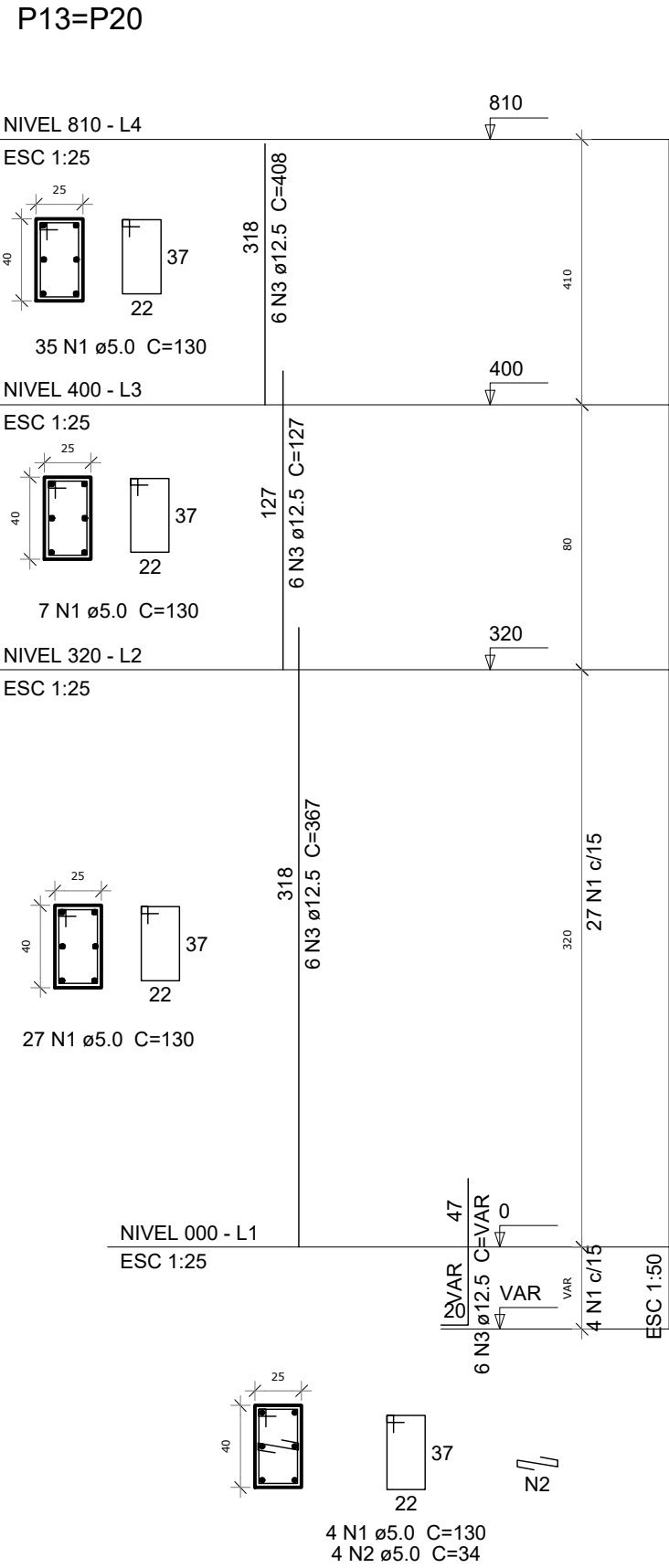
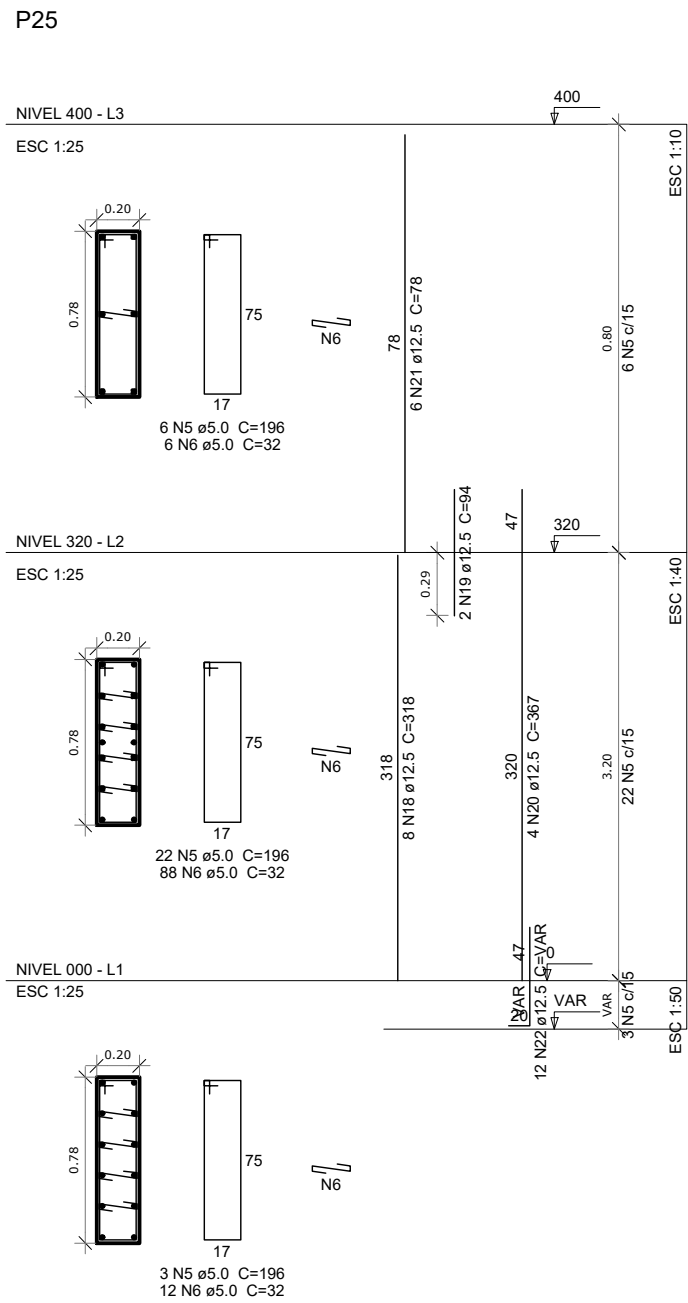
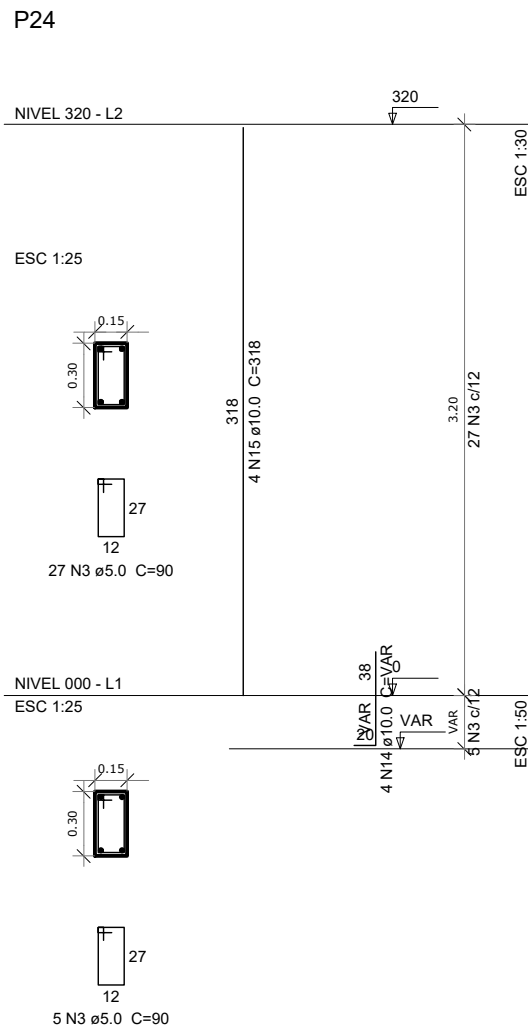
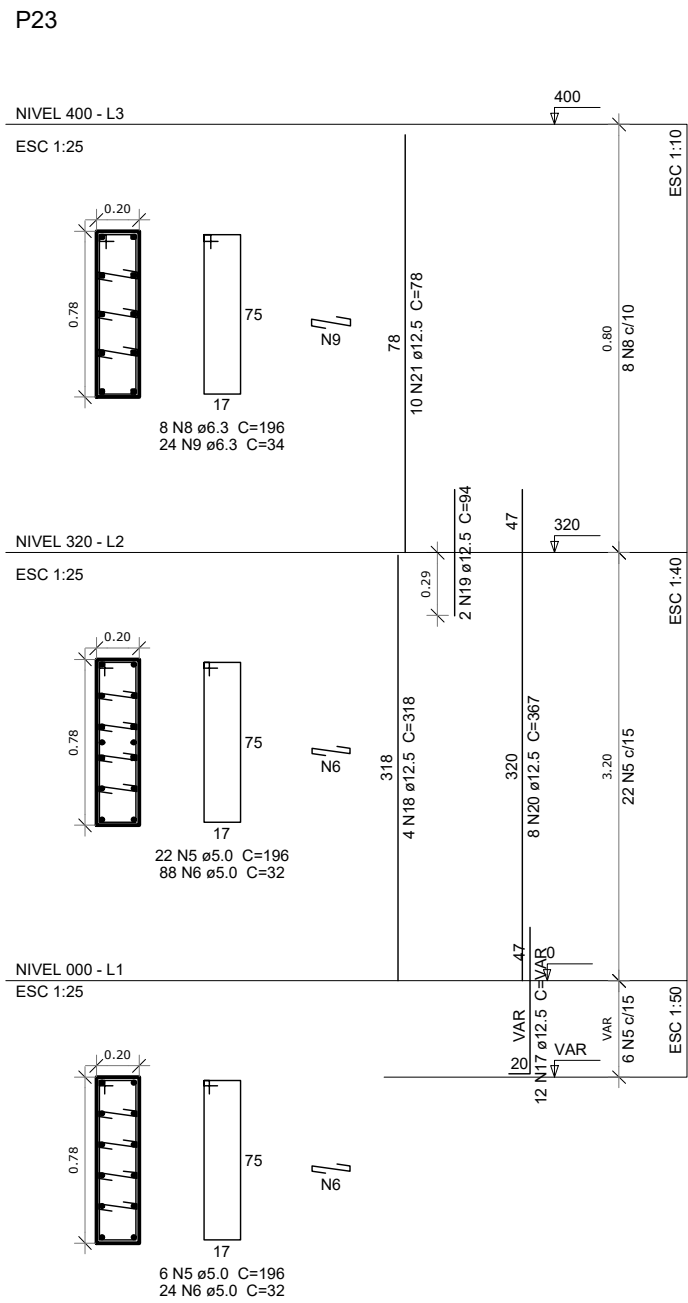


OBSERVAÇÃO:  
- O PILAR 22 FOI EXECUTADO EXATAMENTE CONFORME ESTE PROJETO, PORÉM NA TENTATIVA DE ATENDER UMA RESTRIÇÃO NA ALVENARIA DAS PAREDES INTERNAS DO VESTIÁRIO TEVE SEU CONCRETO DEMOIIDADO PARCIALMENTE A PARTIR DA ALTURA DE 2,0M, MAS MANTEVE A SUA ARMADURA DE AÇO EXATAMENTE CONFORME PREVISTO NO PROJETO ORIGINAL, DEVEDO O SER CONCRETADO NOVAMENTE ATÉ O TETO, CONFORME PREVISTO NO PROJETO.

Resumo do aço

ACO	DIAM (mm)	C. TOTAL (m)	PESO * 10 % (kg)
CA50	6.3	69.5	18.7
	8.0	82.8	35.9
	10.0	77.7	52.7
	12.5	522.8	554
CA60	5.0	636.5	107.9
PESO TOTAL (kg)			
CA50		661.3	
CA60		107.9	

Volume de concreto (C-25) = 4.67 m³  
Área de forma = 64.37 m²



<b>FNDE</b> <small>Fundo Nacional de Desenvolvimento da Educação</small> <b>Ministério da Educação</b> <b>BRASIL</b> <small>PAÍS RICO É PAÍS SEM POBREZA</small>			
<b>PROJETO PADRÃO - FNDE</b>			
PROPRIETÁRIO: : PREFEITURA MUNICIPAL DE CAPITÃO ENÉAS			
ENDEREÇO: RUA PRINCIPAL – DISTRITO DE ORION S/N.			
MUNICÍPIO – UF: CAPITÃO ENÉAS/MG			
PROPRIETÁRIO PREFEITURA MUNICIPAL DE CAPITÃO ENÉAS			
RESP. TÉCNICO PELA ADEQUAÇÃO: RODRIGO ROCHA RIBEIRO – ENG. CIVIL – CREA: 221.901/D – MG.			
DLFO		CREA	
		RA	
OBSERVAÇÕES: - O PILAR 22 FOI EXECUTADO EXATAMENTE CONFORME ESTE PROJETO, PORÉM NA TENTATIVA DE ATENDER UMA RESTRIÇÃO NA ALVENARIA DAS PAREDES INTERNAS DO VESTIÁRIO TEVE SEU CONCRETO DEMOIIDADO PARCIALMENTE A PARTIR DA ALTURA DE 2,0M, MAS MANTEVE A SUA ARMADURA DE AÇO EXATAMENTE CONFORME PREVISTO NO PROJETO ORIGINAL, DEVEDO O SER CONCRETADO NOVAMENTE ATÉ O TETO, CONFORME PREVISTO NO PROJETO.			
<b>QUADRA COBERTA COM VESTIÁRIO</b>			
<b>PROJETO ESTRUTURAL</b>			
COORDENAÇÃO COEST - Coordenação Geral de Infraestrutura Educacional		DESCRIÇÃO-1 DESCRIÇÃO-2 DESCRIÇÃO-3	
REVISÃO R-01 R-02 R-03		ESCALA INDICADA DATA EMISSÃO FEVEREIRO/2024	PRANCHAS 10/13
FORMATO DESENHO		PRANCHAS	